

Der neue ROWE Scan850i

Quantensprung im Großformatscannen.



GROSSFORMAT: ROWE.

6 Modelle: 44"/HA 55"/HA 60"/HA

Vorlagenstärke bis 30 mm

ROWE Safe Guard

ROWE Document Improvement System

SuperSpeed USB 3



ArchivScanner.de
Competence for Documents
Bennostraße 2, 13053 Berlin
Shop@ArchivScanner.de
Telefon: 030 21 005 22 10

ROWE ScanMatrix+

Scan- und multifunktionale Lösungen. Made in Germany.



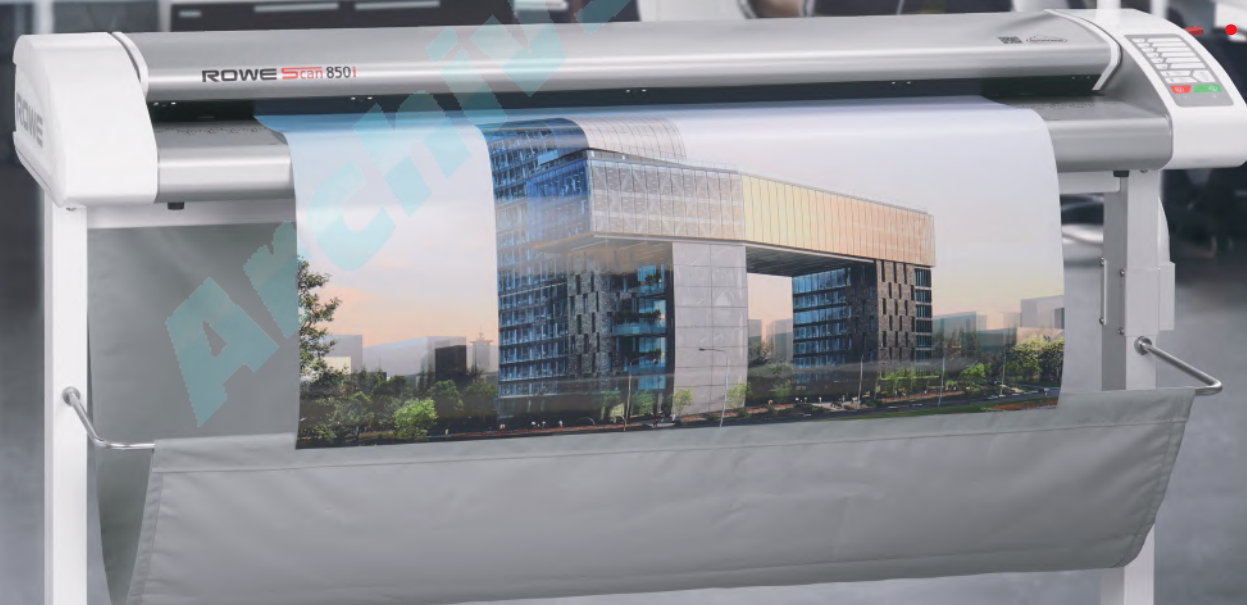
> VORSPRUNG DURCH INNOVATION.

ROWE erhält von unabhängiger Fachjury die höchste Auszeichnung für innovative Produkte.

Der Großformatscanner ROWE Scan 850i mit seinen 6 Modellen und seiner zukunftsweisenden Technologie steht für höchste Innovation, Produktivität und zahlreiche Patente. Bitte informieren Sie sich in diesem Prospekt über alle technischen Highlights und Alleinstellungsmerkmale.

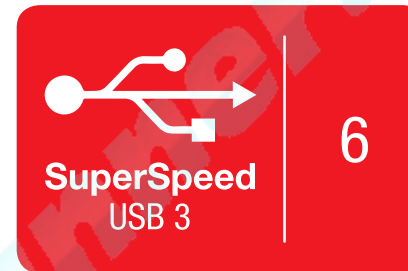
Wir laden Sie gerne ein, die Faszination ROWE kennenzulernen. Vereinbaren Sie einfach einen Termin mit uns, einschließlich LIVE-Präsentation im ROWE-Kundencenter und Besichtigung der Produktion.

Wir freuen uns auf Sie!



> DER NEUE ROWE Scan 850i.

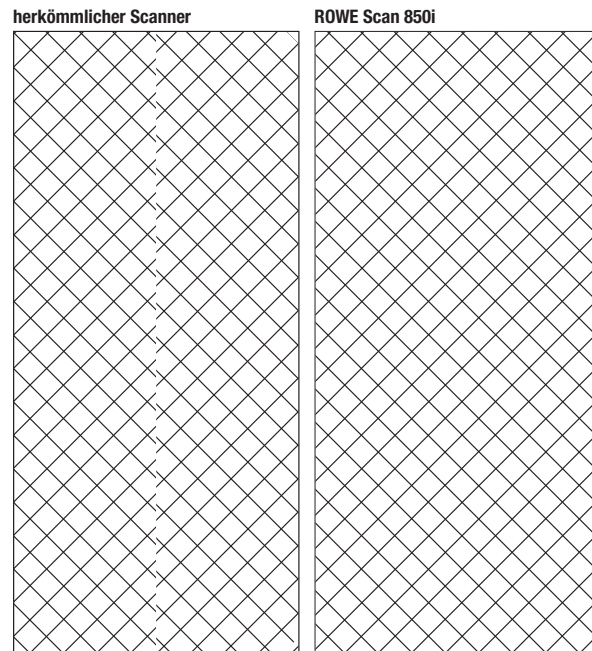
Alle Highlights auf einen Blick.



Die in diesem Prospekt aufgeführten Modelle, Beschreibungen und Software enthalten z.T. Sonderausstattungen, die nicht zum serienmäßigen Lieferumfang gehören.

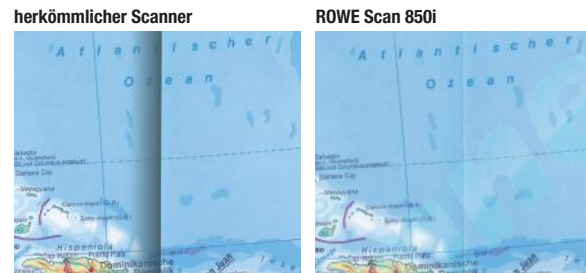
➤ ROWE SCAN MATRIX⁺

ROWE ScanMatrix⁺ besteht aus mehreren digitalen Kernkomponenten. Ihr Zusammenwirken erschließt eine neue Dimension von Qualität. Einfach überlegen. Einfach ROWE.



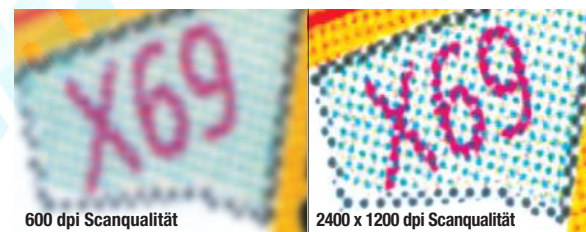
ROWE DYNAMIC STITCHING (RDS) (patentiert)

ROWE-Ingenieuren ist mit ROWE DYNAMIC STITCHING eine bahnbrechende Innovation gelungen: hervorragende Scans, auch wenn Ihre Originale gefaltet oder dünn sind. Das patentierte ROWE DYNAMIC STITCHING überwacht permanent die gescannten Bilddaten eines jeden Sensors und setzt diese in Echtzeit zu einem Bild zusammen. Auftretende Schwankungen werden hierbei automatisch korrigiert. Vergleichen Sie den Unterschied!



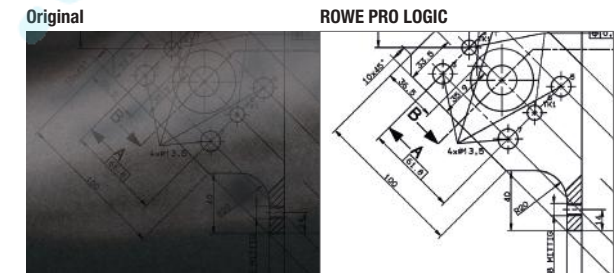
ROWE SELECTED TRUE LIGHT

Die Lösung für alle gefalteten Dokumente: Durch die erstmals im ROWE Scan 850i eingesetzte Scan Sensor Technology werden Originale besonders homogen ausgeleuchtet. Erreicht wird dies durch die optimale Abstimmung des Lichteinfallwinkels mit der Leseinheit. Im Zusammenspiel mit der ROWE Doppellinsentechnik werden hierdurch Scannergebnisse in hervorragender Qualität erzeugt.



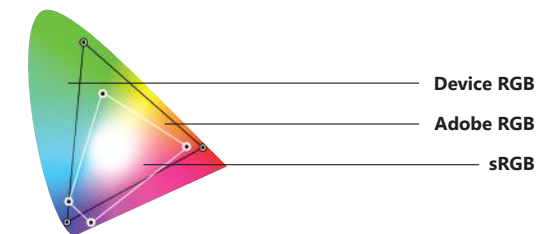
2400 x 1200 dpi

Die optische Auflösung von 2400 x 1200 dpi (maximale Auflösung 9600 dpi) macht kleinste Details sichtbar. Ihr Wettbewerbsvorteil.



ROWE PRO LOGIC

... ist die überlegene Bildverbesserungstechnik von ROWE für das Kopieren und Scannen mit der „Grünen Taste“. Mit ihr werden selbst sehr kontrastarme Originale in perfekte Scans umgewandelt, gleich beim ersten Mal. Diese einfache Arbeit mit der „Grünen Taste“ spart wertvolle Zeit und Probescans. Fehlkopien gehören der Vergangenheit an.



EXTENSIVE COLOR SPACE SUPPORT

Der ROWE Scan 850i unterstützt neben dem Standard sRGB-Farbraum benutzerdefinierte Farbräume, wie z.B. Adobe RGB oder Device RGB.

› WELTNEUHEIT: ROWE SAFE GUARD.

Durch die innovativen Technologien ROWE SAFE GUARD, ROWE SAFE DRIVE und ROWE DOCUMENT IMPROVEMENT SYSTEM schützt der neue ROWE Scan 850i Ihre Originale wie kein anderer Scanner zuvor.

Während des Scannens

Nach dem Scannen



Weltneuheit: ROWE SAFE GUARD

Sie wollen Ihre wertvollen Dokumente bestmöglich beim Scannen schützen? Eine von ROWE neu entwickelte Medientransporttechnologie stellt ab sofort sicher, dass auch alte, eingerissene oder stark gedrahte Originale bestmöglich transportiert und geschützt werden. Einfach sicher - typisch ROWE.

ROWE SAFE DRIVE

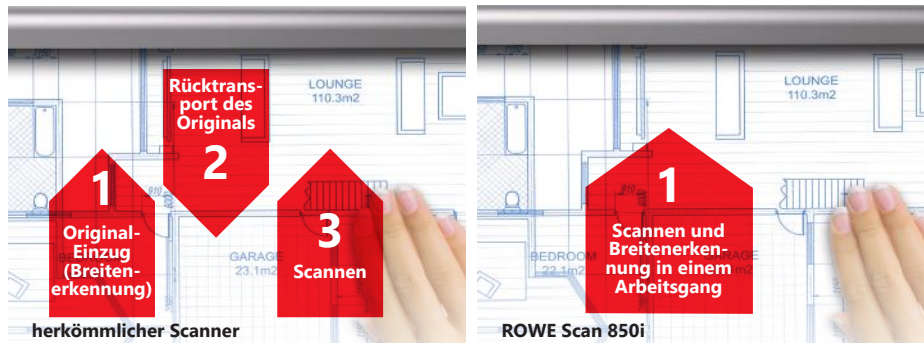
Zusätzlich kann auf Knopfdruck die Geschwindigkeit reduziert werden, z.B. um Dokumente besonders zu schonen.

DOCUMENT IMPROVEMENT SYSTEM

Mit dem neuen DOCUMENT IMPROVEMENT SYSTEM machen Sie Ihren Scan-Workflow perfekt: Sie wollen nach einem Scan z.B. Helligkeit, Kontrast oder Farbe ändern, ohne das Original erneut einzuscannen? Kein Problem mit dem DOCUMENT IMPROVEMENT SYSTEM von ROWE! Alle vorgenommenen Änderungen werden außerdem sofort im Viewer angezeigt.

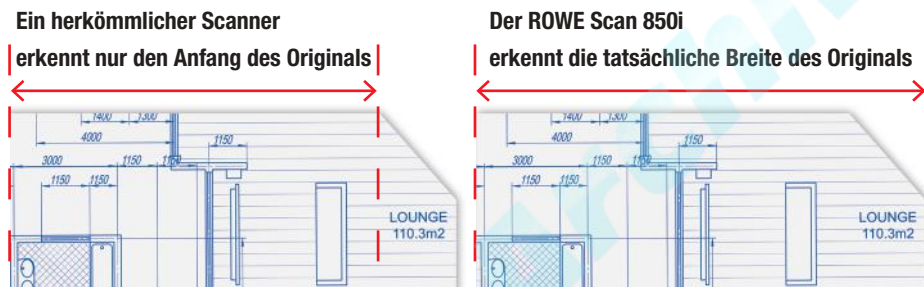
PRODUKTIVITÄT. UNSCHLAGBAR.

Das Herz des neuen ROWE Scan 850i bilden firmeneigene, patentgeschützte Technologien. Sie sind die Basis für beeindruckende Effizienz. Ihr Wettbewerbsvorteil.



Automatische Breitenerkennung „On the fly“ (patentiert)

ROWE hat das lästige Vor- und Zurückfahren zur Erkennung der Originalbreite eliminiert. „On the fly“, das heißt, während des Scanvorgangs wird gleichzeitig die Breite des Originals präzise ermittelt. Dies schont Ihre Vorlage und spart effektiv Zeit.



Dynamische Breitenerkennung (patentiert)

Sind die Ecken Ihres Originals beschädigt oder abgerissen? Kein Problem, die dynamische Breitenerkennung von ROWE erkennt dies und ermittelt die richtige Breite des Originals.

SuperSpeed USB 3 + ROWE EFFICIENT SCANNING (RES), patentiert = überlegene Produktivität

Nur ROWE kombiniert RES - ein hochperformantes Verfahren verlustfreier Datenkomprimierung - mit SuperSpeed USB 3. Das Ergebnis: Der Datendurchsatz erhöht sich um bis zu 1000 % gegenüber HighSpeed USB 2! Selbstverständlich unterstützt der ROWE Scan 850i auch HighSpeed USB 2.

1000 %

100 %

herkömmlicher Scanner mit
HighSpeed USB 2

ROWE Scan 850i mit
ROWE SuperSpeed USB 3
und ROWE
EFFICIENT SCANNING

Datendurchsatz bei 600 x 600 dpi in Vollfarbe, Format A0

Auch im Vergleich mit Gigabit Ethernet ist ROWE SuperSpeed USB 3 um bis zu 300 % schneller!

Scannen ohne Wartezeit - sofort betriebsbereit

Durch hocheffiziente LED-Lichtquellen ist keine Aufwärmzeit nötig. Der ROWE Scan 850i ist sofort betriebsbereit – auch in Farbe. Das spart Zeit, Energie und senkt die Betriebskosten.

EXKLUSIVITÄT. SCANNT STÄRKER. SCANNT BREITER.

Automatische Höhenverstellung bis 30 mm.
Scanbreite 60".



Automatische Höhenverstellung bis 30 mm

Der ROWE Scan 850i scannt selbst stärkste Originale - bis zu **30 mm (1,18")** - ein vielfach ausgesprochener Anwenderwunsch. Die **elektrisch angetriebene** ROWE HÖHENVERSTELLUNG arbeitet **per einmaligem Tastendruck vollautomatisch**: Sensoren ermitteln die genaue Originalstärke, das Scanneroberteil positioniert sich automatisch auf der richtigen Höhe, und ROWE SAFE DRIVE gewährleistet einen sicheren Original-Transport.

Scanbreite 60"

Sie benötigen eine Scanbreite von **60" (1524 mm)**? Wir haben die Lösung! Ganz im Sinne der ROWE-typischen Modularität können alle ROWE Scan 850i mit 55" Scanbreite bei Ihnen vor Ort auf 60" aufgerüstet werden.



ERGONOMIE. PERFEKT BIS INS DETAIL.

ROWE setzt bei der Ergonomie Maßstäbe.
Wieder einmal.

Aktiver Auslauf

Angetriebene Transportwalzen hinten gewährleisten einen sicheren Auslauf des Originals. Kein Rückstau im Scanner.



Der Monitor ist dreh- und schwenkbar



Perfekte Handhabung
von Tastatur und Maus



ROWE automatisiert Ihren Workflow

Mit 6 Favoriten-Tasten auf dem Bedienfeld des ROWE Scan 850i automatisieren Sie Ihren Workflow. Sie bündeln – ganz nach Ihren Anforderungen – eine Vielzahl von Funktionen, die Sie mit nur einem Tastendruck abrufen können.

ROWE denkt weiter: Bei der Belegung der Favoriten-Tasten sind Sie nicht limitiert! Nicht nur einzelne, alle Funktionen des ROWE ScanManagers können hinterlegt werden.

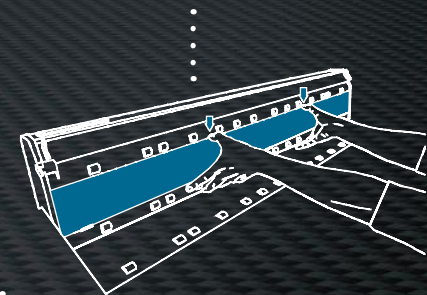


USB-Schnittstelle
direkt am Scanner

Einfachster Wechsel des Scanglases

Die Entnahme des Scanglases erfolgt ohne Werkzeug einfach, schnell und absolut ergonomisch! Und so geht's: Scanneroberteil öffnen, Scanglas mit den Daumen nach unten drücken und herausnehmen – fertig.

Scannen mit
Schriftbild oben



› DIE PROFESSIONELLE KOMPAKT-LÖSUNG. DER NEUE ROWE SCAN 850i MFP 44''.

Erweitern Sie Ihren Drucker zu einer MFP-Lösung ohne Kompromisse.
Der neue ROWE Scan 850i MFP ist für alle gängigen Großformat-Drucker geeignet.



Die optimale Investition

Entwickelt für mehrere Druckergenerationen ist der ROWE Scan 850i serienmäßig mit der Schnittstelle SuperSpeed USB 3 ausgestattet und wurde aus besonders hochwertigen Materialien gefertigt.

1. Auf kleinstem Raum
Scannen, Drucken & Kopieren

2. 44'' Scanbreite

3. ROWE ScanManager
Intuitiv und modular

4. Ergonomie Made by ROWE
Der ROWE Scan 850i bietet zusätzlich eine optimale Arbeitsfläche für Tastatur und Maus.

5. Optische Auflösung
Scanner 2400 x 1200 dpi

6. Scannen ohne Längenbegrenzung auch bei PDF



> OPTIMIERUNG IHRES WORKFLOWS.

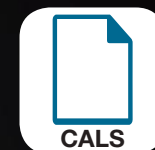
Der neue ROWE Scan 850i ermöglicht es Ihnen, eine Vielzahl an Dateiformaten zu erzeugen und in Ihrer Cloud abzuspeichern.

ROWE ScanCloud

Der neue ROWE Scan 850i ist serienmäßig kompatibel mit allen gängigen Cloud-Anbietern, z.B. OneDrive™, Dropbox™, Apple iCloud™, Amazon Cloud™, Google Drive™, MagentaCloud™ u.s.w.

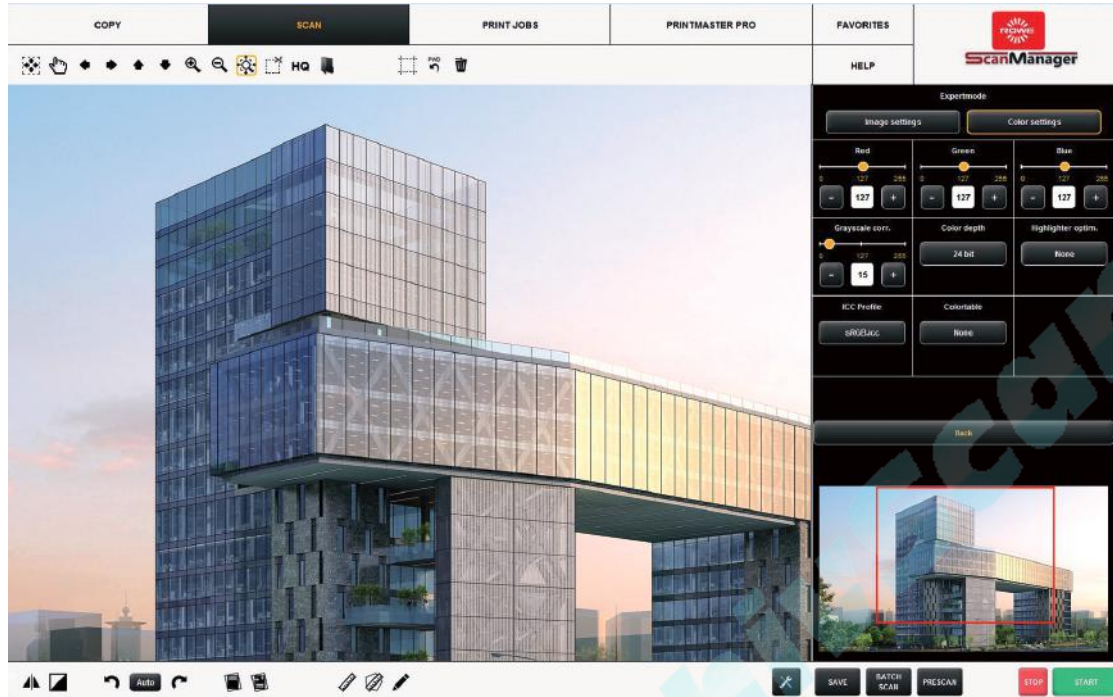
Vielzahl von Dateiformaten

Der ROWE Scan 850i erzeugt alle gängigen Dateiformate, z.B. PDF, PDF/A, Multipage-PDF, TIFF und Multipage-TIFF.



› ROWE SCAN MANAGER.

Aus den 5 Version des ROWE ScanManagers wählen Sie einfach die passende Lösung.
Hierdurch entsteht die perfekte Verbindung zwischen Scanner, Anwendung, digitaler Speicherung und Ihren Großformatdruckern.



Einfach praktisch: Mit den beiden Viewern behalten Sie stets den kompletten Scan und den selektierten Ausschnitt im Auge. Auf Wunsch kann der selektierte Ausschnitt auch gedruckt und gespeichert werden.

› ROWE ScanManager TWAIN

TWAIN + EDIT

Funktionen: direktes Scannen in alle Anwendungen mit TWAIN-Unterstützung, Basis Kit Bildbearbeitung, 2 Viewer (Übersichts- und Haupt-Viewer), ICC Farbmanagement u.v.m.

› ROWE ScanManager LT

TWAIN + EDIT + SCAN

Funktionen: beinhaltet ROWE ScanManager TWAIN und zusätzlich Scan-to-Net, Scan-to-USB, Scan-to-E-mail, Scan-to-Cloud u.v.m.

› ROWE ScanManager SE

TWAIN + EDIT + SCAN + COPY

Funktionen: beinhaltet ROWE ScanManager TWAIN, LT und zusätzlich Scan-to-Copy, Multiprint, Multitasking, Recopy, Closed-Loop-Farbkalibrierung, je einen Druckertreiber für Inkjet Drucker und ROWE Drucker u.v.m.

› ROWE ScanManager TOUCH

TWAIN + EDIT + SCAN + COPY

Funktionen: beinhaltet ROWE ScanManager TWAIN, LT mit Haupt-Viewer, Bedienoberfläche optimal für Touchscreen-Bedienung und zusätzlich Scan-to-Copy, Multiprint, Multitasking, Recopy, Closed-Loop-Farbkalibrierung, je einen Druckertreiber für Inkjet Drucker und ROWE Drucker u.v.m.

› ROWE ScanManager PRO

TWAIN + EDIT (Extended) + SCAN + COPY + COSTCONTROL + PRINTMASTER PRO

Funktionen: beinhaltet ROWE ScanManager TWAIN, LT, SE und zusätzlich erweiterte Bildbearbeitung (z.B. Rastereditor), umfassendes Kostenstellenmanagement, PrintMaster PRO u.v.m.

› ROWE CostControl Professional

(ROWE ScanManager PRO erforderlich)

Funktionen: beinhaltet ROWE CostControl und zusätzlich eine umfassende Benutzer- und Kostenverwaltung, Zwangsaccounting, Limitierung der Ressourcen u.v.m.

› INVESTITIONSSICHERHEIT. UMWELTFREUNDLICHKEIT.

Geringe Folgekosten und eine außergewöhnliche Langlebigkeit sind uns besonders wichtig. Unsere Produkte „Made in Germany“ unterliegen strengen Umweltauflagen.



› Über 60 Jahre Erfahrung

Perfektion verlangt Spezialisierung - davon ist ROWE überzeugt. Aus diesem Grund ist ROWE seit über 60 Jahren ganz auf den Bereich Großformat fokussiert. Als Anwender profitieren Sie von über 60 Jahren täglicher Forschung und der kontinuierlichen Weiterentwicklung unserer Technologien. Deswegen bieten wir Ihnen ausgereifte Lösungen, die sich nahtlos in Ihre Infrastruktur einbinden lassen und einen perfekten Workflow schaffen.

ROWE ist der Spezialist für das Großformat aus Deutschland, vertreten in 90 Ländern. Optimal aufeinander abgestimmte Systeme für Scannen, Drucken und Finishing sowie umfassende Software-Lösungen für den professionellen Dokumenten-Workflow werden von ROWE selbst entwickelt und hergestellt. ROWE ist damit der Spezialist und Technologieführer weltweit.

› Investitionssicherheit

Besonders hochwertige Materialien

und eine exzellente Verarbeitung garantieren eine außergewöhnliche Langlebigkeit.

Niedrigster Scanglas-Verschleiß, maximaler Schutz für Originale

Durch den neuen ROWE SAFE DRIVE erreicht der ROWE Scan 850i eine bis zu 500% längere Lebensdauer des Scanglases gegenüber herkömmlichen Scannern.

100 %
herkömmlicher Scanner
mit gehärtetem Scanglas

500 %
ROWE Scan 850i mit
gehärtetem Scanglas
und ROWE SAFE DRIVE

› Umwelt

Flüsterleise

Sorgt für ein angenehmes Arbeitsklima.

Energy Star

Der ROWE Scan 850i übertrifft die Anforderungen des Energy Star.

› Made in Germany

ROWE produziert 100% in Deutschland. Die Produktion unterliegt strengsten Kontrollen und erfolgt nach höchsten Qualitätskriterien.



› ZUBEHÖR. ROWE SCAN 850i.

| ARTIKEL | BESCHREIBUNG | VERFÜGBAR FÜR FOLGENDE SCANNERMODELLE | |
|--|---|--|------------|
| ROWE Scan Series Floorstand |  Floorstand 44": Höhe des Original-Anlagetisches: 960 mm | 44" HA* 44" | o/+ o/+ |
| | Floorstand 55" / 60": Höhe des Original-Anlagetisches: 960 mm | 55" / 60" HA* 55" / 60" | o/+ o/+ |
| ROWE Scan Series PC-Holder for Floorstand |  PC-Halter für Floorstand 44", 55", 60" zur Aufnahme eines handelsüblichen PC-Gehäuses | 44" / 55" / 60" HA* 44" / 55" / 60" | o/+ o/+ |
| ROWE Scan Series Touchscreen Holder for Floorstand |  Haltearm für Touchscreen und andere Flachbildschirme für Floorstand 44", 55" und 60" mit einer Bildschirmgröße von 17" bis 23" (max. 10 Kilogramm) und mit VESA MISD75/ 100 Halterung. | 44" / 55" / 60" HA* 44" / 55" / 60" | o/+ o/+ |
| ROWE Scan Series Document Return Guides |  2 Return Guides für einfaches Dokumentenhandling. Die Rückführungen sind abnehmbar. | 44" / 55" / 60" HA* 44" / 55" / 60" | o/+ o/+ |
| ROWE Scan Series MFP-Stand |  Zur Integration des ROWE Scan 850i an einen Inkjet-Drucker (Aktuelle Liste der unterstützten Drucker auf Anfrage). Höhe des Original-Anlagetisches: 1200 mm - 1320 mm. Inklusive Haltearm für Flachbildschirm 17" bis 23" (max. 10 Kilogramm) und mit VESA MISD75/ 100 Halterung. | 44" HA* 44" | o/+ o/+ |
| ROWE Scan Series PC-Holder for MFP-Stand |  PC-Halter für MFP-Stand zur Aufnahme eines handelsüblichen PC-Gehäuses | 44" HA* 44" | o/+ o/+ |
| ROWE Scan Series Touchscreen |  17" - 23" Touchscreen mit einer Auflösung von mindestens 1280 x 1024 Pixel | 44" / 55" / 60" HA* 44" / 55" / 60" | o/+ o/+ |
| ROWE Scan Series Controller PC |  Standard PC, Mindestausstattung auf Anfrage | 44" / 55" / 60" HA* 44" / 55" / 60" | o/+ o/+ |
| ROWE Scan Series All-In-One PC |  17" - 23" Standard All-in-One PC und einer Auflösung von mindestens 1600 x 900 Pixel Mindestausstattung auf Anfrage | 44" / 55" / 60" HA* 44" / 55" / 60" | o/+ o/+ |
| ROWE Scan Series Calibration Chart |  Kalibrierungsschart 44" | 44" | o/+ |
| |  Kalibrierungsschart 55" / 60" | 55" / 60" | o/+ |

LEGENDE: ✓ Serienausstattung o Zusatzausstattung o/+ Zusatzausstattung, nachrüstbar - nicht verfügbar

* ROWE HEIGHT ADJUSTMENT (vollautomatische Höhenverstellung)

Der neue ROWE Scan 850i

TECHNISCHE DATEN. ROWE SCAN 850i.

| LEISTUNGSMERKMALE | BESCHREIBUNG | ROWE | ROWE | ROWE |
|---|--|----------------|----------------|----------------|
| | | Scan 850i - 40 | Scan 850i - 60 | Scan 850i - 80 |
| Scanbreite / Originalstärke / Scanlänge | | | | |
| Maximale Scanbreite | 44" (1118 mm) / maximale Originalbreite 47,4" (1204 mm) 55" (1397 mm) / maximale Originalbreite 63,2" (1606 mm) 60" (1524 mm) / maximale Originalbreite 63,2" (1606 mm) | ✓ ○ o/+ | ✓ ○ o/+ | ✓ ○ o/+ |
| Maximale Originalstärke | Bis zu 2 mm (0,08") bei flexiblen Materialien | ✓ | ✓ | ✓ |
| Scanlänge | Nicht limitiert durch den Scanner | ✓ | ✓ | ✓ |
| Maximale Originalstärke HA | Bis zu 30 mm (1,18"). ROWE HEIGHT ADJUSTMENT (HA). Die elektrisch angetriebene Höhenverstellung arbeitet per einmaligem Tastendruck vollautomatisch. | ○ | ○ | ○ |
| Scanqualität | | | | |
| Optische Auflösung | 2400 x 1200 dpi | ✓ | ✓ | ✓ |
| Maximale Auflösung | 9600 dpi | ✓ | ✓ | ✓ |
| Scangenaugigkeit | 0,1% +/- 1 Pixel | ✓ | ✓ | ✓ |
| Farbtiefe | 48-bit Farbe 16-bit Graustufen | ✓ ✓ | ✓ ✓ | ✓ ✓ |
| Farbraum | Unterstützt den Standard sRGB-Farbraum sowie benutzerdefinierte Farbräume, wie z.B. Adobe RGB oder Device RGB | ✓ | ✓ | ✓ |
| ROWE SELECTED TRUE LIGHT | Keine Schattenbildung bei gefalteten oder geknickten Originalen durch zwei spezielle Beleuchtungsquellen mit LED-Kaltlichttechnik. | ✓ | ✓ | ✓ |
| ROWE DOUBLE ROW LENSE | Doppellinsentechnik für deutlich höheren Lichtdurchsatz | ✓ | ✓ | ✓ |
| ROWE DYNAMIC STITCHING - RDS (patentiert) | Überwacht permanent gescannte Bilddaten jedes Sensors; setzt diese in Echtzeit zu einem Bild zusammen. Auftretende Schwankungen werden autom. korrigiert. | ✓ | ✓ | ✓ |
| ROWE PRO LOGIC | Einmal einscannen zum optimalen Ergebnis. Automatisches Verfahren zur Filterung von Schmutz/Hintergrund und Hervorhebung von Bildinformationen, ideal für kontrastarme Originale. | ✓ | ✓ | ✓ |
| Ergonomie / Sicherheit | | | | |
| Automatisierter Workflow (6 frei belegbare Favoritentasten auf dem Bedienfeld des Scanners) | Alle Funktionen des ROWE ScanManagers können hinterlegt werden. Mit einem Klick abrufbar. Die Anzahl der Favoriten (personalisierte Einstellungen, z.B. definierte Scanprofile) ist im ROWE ScanManager nicht begrenzt. Zusätzlich können die Favoriten passwortgeschützt abgelegt werden. | ✓ | ✓ | ✓ |
| Einfacher Scanglas-Wechsel | Der Wechsel des Scanglases erfolgt ohne Werkzeug – einfach, schnell und absolut ergonomisch! | ✓ | ✓ | ✓ |
| ROWE SAFE GUARD | Neu entwickelte Medientransporttechnologie, die sicherstellt, dass auch alte, eingerissene oder stark gedrahte Originale bestmöglich transportiert und geschützt werden. | ✓ | ✓ | ✓ |
| ROWE SAFE DRIVE | - Bis zu 500% längere Lebensdauer des Scanglases gegenüber Scannern ohne ROWE SAFE DRIVE - Sicherer Transport von fragilen Originalen - Reduzieren der Scangeschwindigkeit | ✓ | ✓ | ✓ |
| Scannen mit Schriftbild oben | Ermöglicht eine ergonomische Handhabung der Originale – sehen was gescannt wird. | ✓ | ✓ | ✓ |
| Aktiver Auslauf | Angetriebene Transportwalzen hinten gewährleisten einen sicheren Auslauf des Originals. Kein Rückstau im Scanner, auch beim Betrieb ohne Untersatz oder in Verbindung mit dem Scanablagetisch. | ✓ | ✓ | ✓ |
| Produktivität / Schnittstellen | | | | |
| Farbe (24-bit RGB) und 8-bit indexierte Farbe bei 200 dpi (Turbo)* | Meter pro Minute / Inch pro Sekunde | 12 / 7,87 | 17 / 11,15 | 23 / 15,09 |
| Schwarz/Weiß (1-bit) und Graustufen (8-bit) bei 200 dpi (Turbo)* | Meter pro Minute / Inch pro Sekunde | 23 / 15,09 | 23 / 15,09 | 23 / 15,09 |
| DOCUMENT IMPROVEMENT SYSTEM - DIS | Alle Scans können nachträglich verändert werden. Kein erneutes Einscannen notwendig. Die vorgenommenen Änderungen werden sofort im Viewer angezeigt. | ✓ | ✓ | ✓ |

| | | | | |
|--|--|--|--|------------|
| Automatische Breiterekennung „On the fly“ (patentiert) | Während des Scanvorgangs wird gleichzeitig die Originalbreite präzise ermittelt. Das Vor- und Zurückfahren zur Erkennung der Originalbreite entfällt. | ✓ | ✓ | ✓ |
| Dynamische Breiterekennung (patentiert) | Automatische und richtige Erkennung der Originalbreite, auch bei Beschädigungen, z.B. abgerissenen Ecken | ✓ | ✓ | ✓ |
| Keine Aufwärmzeit | Sofort betriebsbereit (auch für Farbe) | ✓ | ✓ | ✓ |
| ROWE EFFICIENT SCANNING - RES (patentiert) | Hochperformantes Echtzeitbreiterekennungs- und Datentransferverfahren | ✓ | ✓ | ✓ |
| SuperSpeed USB 3 + RES | Ermöglicht einen bis zu 1000 % höheren Datendurchsatz gegenüber HighSpeed USB 2 | ✓ | ✓ | ✓ |
| HighSpeed USB 2 + RES | Ermöglicht einen bis zu 200 % höheren Datendurchsatz gegenüber HighSpeed USB 2 | ✓ | ✓ | ✓ |
| DIN A0, Farbe (24-bit RGB), inkl. autom. Breiterekennung, SuperSpeed USB 3 mit RES-Technologie | Dokumente pro Stunde** bei 300 x 300 dpi | 260 | 440 | 520 |
| DIN A0, S/W (1-bit) & Graustufen (8-bit), inkl. autom. Breiterekennung, SuperSpeed USB 3 mit RES-Technologie | Dokumente pro Stunde** bei 300 x 300 dpi Dokumente pro Stunde** bei 600 x 600 dpi | 680 440 | 680 440 | 680 440 |
| Netzanschluss | 100 - 240 V 50/60 Hz | ✓ | ✓ | ✓ |
| Leistungsaufnahme | Betriebs- / Energiesparmodus mit programmierbarem Timer, übertrifft die Anforderungen des Energy Star | <34W / <0,4 W | | |
| Gewicht | Gewicht 44" Breite in kg (mit ROWE HEIGHT ADJUSTMENT (HA) 6 kg schwerer) Gewicht 55" / 60" Breite in kg (mit ROWE HEIGHT ADJUSTMENT (HA) 6 kg schwerer) | 25 kg 31 kg | HA: 31 kg HA: 37 kg | |
| Abmessung | 44" Tiefe x Breite x Höhe (mit ROWE HEIGHT ADJUSTMENT (HA) 6 mm breiter) 55" / 60" Tiefe x Breite x Höhe (mit ROWE HEIGHT ADJUSTMENT (HA) 6 mm breiter) | 398 x 1422 x 164 mm 398 x 1824 x 164 mm | HA: 398 x 1428 x 164 mm HA: 398 x 1830 x 164 mm | |
| Prüfzeichen / Zertifikate | RoHS, ENERGY STAR, CE, CCC, UL, cUL, CB, FCC Part 15 Class B, EAC, BSMI, BIS | ✓ | ✓ | ✓ |

Made in Germany.

ROWE ScanMatrix+



ROWE ScanManager ^{***}

Mit jedem ROWE Scan 850i erhalten Sie eine kostenlose 30-tägige Vollversion des ROWE ScanManagers LT, SE, TOUCH und PRO.

| ARTIKEL | BESCHREIBUNG | ROWE Scan 850i - 40 | ROWE Scan 850i - 60 | ROWE Scan 850i - 80 |
|--|---|---------------------|---------------------|---------------------|
| Anwendungen (ROWE ScanManager LT oder höher erforderlich) | Der ROWE ScanManager erstellt industrielle Standard-Rasterformate, die in allen Bildbearbeitungsprogrammen und CAD-/GIS-Programmen verwendbar sind, z.B. Adobe Photoshop™, CorelDraw™, AutoCAD™, SolidWorks™, Microstation™, ArcGIS™. | ✓ | ✓ | ✓ |
| Datenformate (ROWE ScanManager LT oder höher erforderlich) | TIFF (UNCOMPRESSED, JPEG, G3, G4, PACKBITS, LZW), MULTIPAGE-TIFF, JPEG, PDF, PDF/A, MULTIPAGE-PDF, MULTIPAGE-PDF/A, BMP, JPEG 2000, CALS, PNG, DWF | ✓ | ✓ | ✓ |
| ROWE ScanManager TWAIN | Twain + Edit (Funktionen: direktes Scannen in alle Anwendungen mit Twain-Unterstützung, Basis Kit Bildbearbeitung, 2 Viewer mit Übersichts- und Haupt-Viewer, ICC Farbmanagement u.v.m.) | ✓ | ✓ | ✓ |
| ROWE ScanManager LT | Twain + Edit + Scan (Funktionen: beinhaltet ROWE ScanManager TWAIN und zusätzlich Scan-to-Net, Scan-to-USB, Scan-to-E-Mail, Scan-to-Cloud u.v.m.) | o / + | o / + | o / + |
| ROWE ScanManager SE | Twain + Edit + Scan + Copy (Funktionen: beinhaltet ROWE ScanManager TWAIN, LT und zusätzlich Scan-to-Copy, Multiprint, Multitasking, Recopy, Closed – Loop – Farbkalibrierung, je einen Druckertreiber für Inkjet Drucker und ROWE Drucker u.v.m.) | o / + | o / + | o / + |
| ROWE ScanManager TOUCH | Twain + Edit + Scan + Copy (Funktionen: beinhaltet ROWE ScanManager TWAIN, LT mit Haupt-Viewer, Bedienoberfläche optimal für Touchscreen-Bedienung und zusätzlich Scan-to-Copy, Multiprint, Multitasking, Recopy, Closed – Loop – Farbkalibrierung, je einen Druckertreiber für Inkjet Drucker und ROWE Drucker u.v.m.) | o / + | o / + | o / + |
| ROWE ScanManager PRO | Twain + Edit (Extended) + Scan + Copy + CostControl + PrintMaster PRO (Funktionen: beinhaltet ROWE ScanManager TWAIN, LT, SE und zusätzlich erweiterte Bildbearbeitung, umfassendes Kostenstellenmanagement, PrintMaster PRO u.v.m.) | o / + | o / + | o / + |
| ROWE CostControl Professional | Erweitertes Kostenstellenmanagement, ROWE ScanManager PRO erforderlich | o / + | o / + | o / + |
| Unterstützte Betriebssysteme | Windows 10, Windows 8.1, Windows 8, Windows 7, Windows Vista, Windows XP SP3, 32-bit und 64-bit | ✓ | ✓ | ✓ |
| Cloud enabled | Kompatibel mit allen gängigen Cloud-Anbietern, z.B. OneDrive™, Dropbox™, Apple iCloud™, Amazon Cloud Drive™, Google Drive™ u.s.w. | ✓ | ✓ | ✓ |

** Die Anzahl der gescannten Dokumente pro Stunde wurde mit einem ROWE Scan 850i 44" und der nachfolgenden PC-Konfiguration erzielt: ROWE ScanManager LT, PC mit Intel Quad-Core Prozessor, 8 GB RAM, SATA Solid State Disk, SuperSpeed USB 3.0 + RES, Windows 8, 64-bit, im Highperformance-Batchscanmodus, inklusive Original anlegen und auswerfen. Gemessen wurden nur komplette Scans.

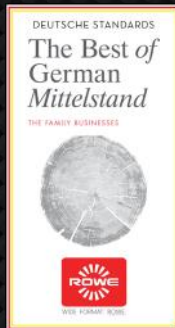
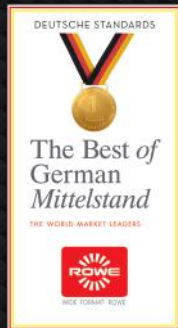
*** Die erforderliche PC-Mindestausstattung ist auf Anfrage erhältlich.



GROSSFORMAT: ROWE.

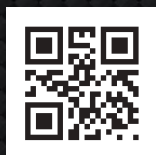
GROSSFORMAT: ROWE.

ROWE ist der Spezialist für Großformat aus Deutschland, vertreten in 90 Ländern. Optimal aufeinander abgestimmte Systeme für Scannen, Drucken und Finishing sowie umfassende Software-Lösungen für den professionellen Dokumenten-Workflow werden von ROWE selbst entwickelt und hergestellt. ROWE ist damit der Spezialist und Technologieführer weltweit.



ROTH + WEBER GmbH . Tel.: +49 2743 9217-0
57520 Niederdreisbach . Fax: +49 2743 2018
GERMANY

www.rowe.de



ArchivScanner.de
Competence for Documents
Bennostraße 2, 13053 Berlin
Shop@ArchivScanner.de
Telefon: 030 21 005 22 10

Urheberrecht: ROTH + WEBER GmbH 2017. Alle Rechte vorbehalten. Die Informationen in diesem Prospekt können ohne vorherige Ankündigung geändert werden. ROWE ist nicht haftbar für technische oder redaktionelle Fehler oder Auslassungen in diesem Prospekt. Gestaltung, Aufbau und/oder Spezifikationen der Produkte können ohne vorherige Ankündigung geändert werden. Alle Marken bleiben im Eigentum ihrer jeweiligen Inhaber und werden nur zur Beschreibung des jeweiligen Produkts genutzt. Ihre Nutzung bedeutet keinerlei rechtliche Verbindung zwischen der ROTH + WEBER GmbH und den Inhabern der genannten Marken. Stand Juli 2017